

## BVR-Serie

# Batteriespannungsrekorder **BVR22**

- Handlich - 0,7 kg
- Spannungsmessbereich  $\pm 600$  V
- Misst und speichert Zell-/Strang-Spannungen und  
Misst Erhaltungsspannungen automatisch in weniger als 1 Sekunde
- Zell- und Umgebungstemperaturmessungen
- Strommessung mit Stromzangen
- Bluetooth-Kommunikation mit externen Dichtemessgerät
- Gleichzeitige Strom- und Spannungsmessung  
während der Batterieentladung
- Einfache Übertragung von Messdaten an die DV-B Win-Software zur weiteren Analyse



---

## Beschreibung

BVR22 ein handliches, batteriebetriebenes Gerät für monatliche Überprüfung von Batterien, bei denen die String-Spannung, die Zellspannung, die Umgebungstemperatur und die Zelltemperatur mithilfe der PT100-Temperatursonde gemessen werden.

BVR22 dient auch als eine effiziente Ergänzung für Kapazitätsprüfung großer Batteriesysteme, in dem sie als Hilfsmittel für BLU-Geräteserie (DV Power Battery Load Unit) oder andere Entladungsgeräte auf dem Markt während der Batterieentladung benutzt werden.

BVR22 kann verwendet werden um die Spannung und Temperatur von Batterien die entweder im Online- oder Offline-Zustand sind zu messen. Diese Geräte speichern die gemessenen Daten in den internen Gerätespeicher. Die gemessenen Daten werden in numerischer Form oder in Form von Histogrammen auf dem 2,8-Zoll-Farbdisplay angezeigt.

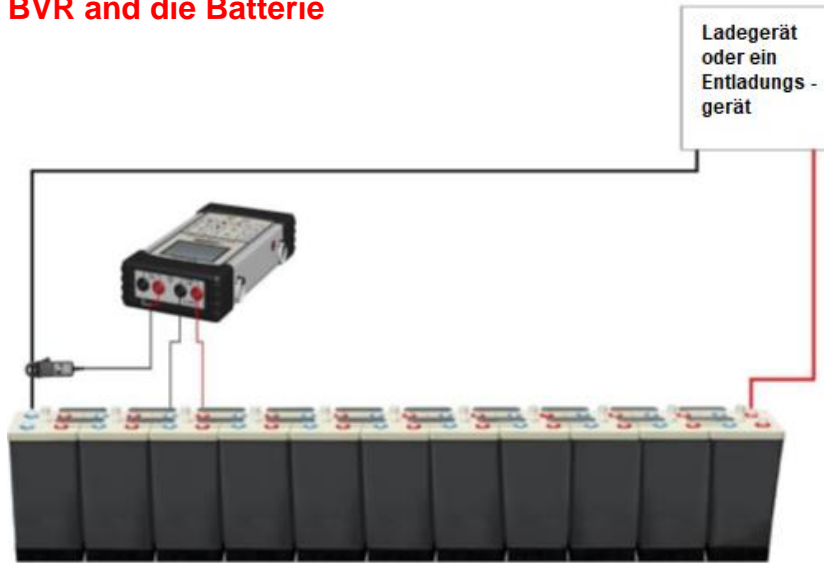
Download der gesammelten Daten auf einen externen Computer ist über USB- und Bluetooth-Kommunikation möglich. Detaillierte Analyse der Batteriebanken und des Zustands von einzelnen Zellen wird mithilfe der DV-B Win-Software bereitgestellt.

## Anwendung

Die Liste der Anwendungen für BVR enthält:

- Effiziente Ergänzung für die BLU-Serie der Batterie-Entladungsgeräte während der Kapazitätsprüfung
- Monatliche Inspektionen von großen Batteriesystemen
- Strommessung mit Stromzangen
- Zelltemperaturmessung
- Gleichzeitige Strom- und Spannungsmessung für die Analyse des Batterie-Entladungsprozesses

**Anschluß von BVR and die Batterie**



**DV-B Win-Software**

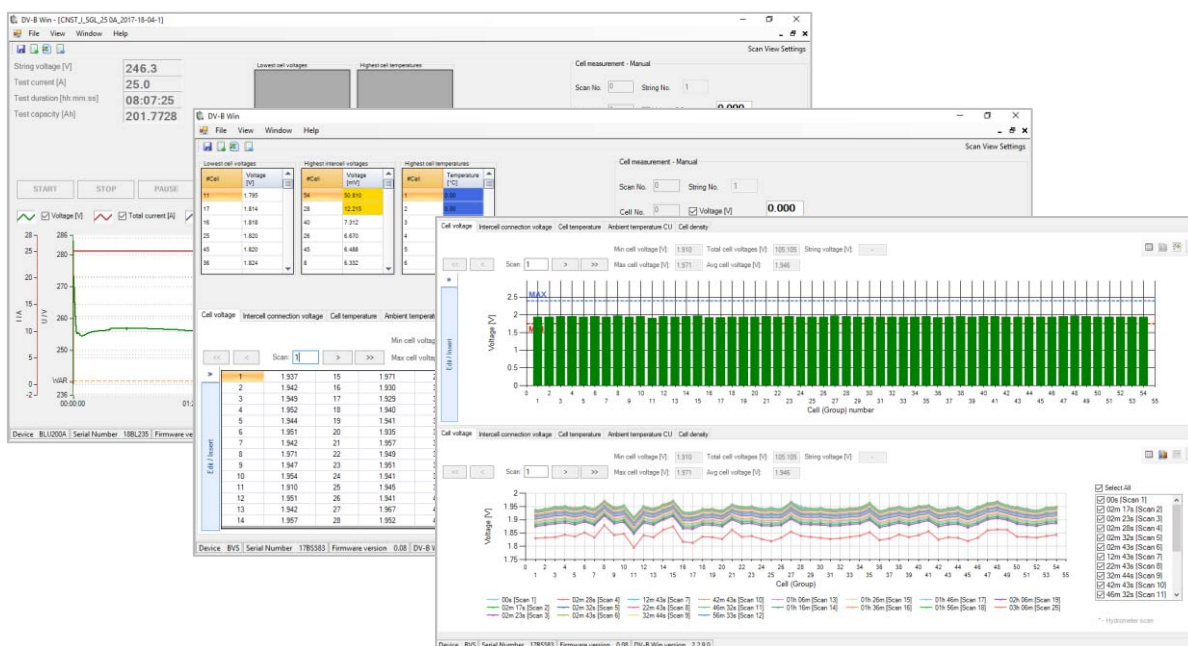
Mit der DV-B Win-Software können alle Ergebnisse in verschiedenen Formen dargestellt werden. Einzelne Zellspannungen können in einer Tabelle, einem Scan-Diagramm sowie in einer Linienansicht angezeigt werden.

Um detaillierte Vergleiche und Analysen von Messdaten durchzuführen, werden in der Scan-Diagrammansicht benutzerdefinierte Grenzwerte für Batterie, Strang-Spannung und Temperatur zusammen mit den Messergebnissen angezeigt. Ein Testbericht der gesammelten Daten kann erstellt und vom Benutzer für eine umfassende

Bewertung des Zustands der Batterie angepasst werden.

Numerische und grafische Ergebnisse können aus DV-B Win in auswählbaren Formaten wie Excel, PDF, Word oder Rich-Text-Format exportiert werden. Darüber hinaus können Sie auch andere Arten von Datenformaten (.jpeg, .png, .doc) in einen standardisierten DV-B Win-Bericht importieren.

Die DV-B Win-Software bietet eine Alarmbenachrichtigung, wenn Zellen mit Werten die niedriger oder höher als die definierten Limit-Werte erkannt werden.



DV-B-Win Software Funktionen – Strang-Ansicht, Scan-Ansicht und Diagramme

B-B000VR-312-DE-2022-08-26

## Technische Daten

### Batterie

- Typ 2900 mAh Li-Ion
- BVR22: 2 Zellen
- Spannung 3,7 V
- Ladezeit 6 Stunden

### AC-Adapter

- Eingangsspannung: 90 bis 264 V AC, 50/60 Hz
- Ausgangsspannung: 12 V
- Ausgangsstrom: 1 A

### Spannungsmessung

- Zellverbindungs-Spannung Messbereich: 0 – 1 V DC
- Zell-/Strang-Spannung Messbereich: 0 – 600 V DC

Modell	Bereich	Auflösung
BVR22	±100 mV	0,01 mV
	±1000 mV	0,1 mV
	± 10 V DC	1 mV
	± 100 V DC	10 mV
	± 600 V DC	100 mV

- Typische Genauigkeit: ± (0,1% rdg + 0,1% FS)

### Temperaturmessung

- **Zell-/Elektrolyt-Temperatur**  
Messung mit PT100 Temperatursonde
- **Umgebungstemperatur** Messung mit einem internen Sensor im BVR

Parameter	Bereich
Umgebungstemperatur	-10 °C bis +55 °C
Zell / Elektrolyt-	-10 °C bis +60 °C

- Typische Genauigkeit: ± 1°C

### Display

- Typ: TFT LCD 2.8 in
- Sichtfeld: 43,2 mm x 57,6 mm / 1.8 in x 2.3 in
- Auflösung: 320 x 240 pixels

### Kommunikation

- USB und Bluetooth: Verbindung mit PC

### Speicher

- Intern: 8 GB Micro SD Card

### Echtzeituhr

- Genauigkeit: ±5 Sekunden pro Monat
- Kalender: 100 Jahre mit Schaltjahr-Detektion

### Umgebungsbedingungen

- Betriebstemperatur: -10 °C to +55 °C
- Lagerung: -40 °C to +70 °C
- Maximale relative Luftfeuchtigkeit 95 % für Temperaturen bis zu 31 °C, linear abnehmend bis zu 40 % relative Luftfeuchtigkeit auf 55 °C

### Abmessungen und Gewicht

Modell	Abmessungen (L x W x D)	Gewicht
BVR22	223 x 116 x 53 mm	0,7 kg

### Niederspannungsrichtlinie

- Richtlinie 2014/35/EU (CE-Konform)
- Anwendbare Normen, für Klasse I Instrument, Verschmutzungsgrad 2
- Installationskategorie II: IEC EN 61010-1:2010

### Elektromagnetische Verträglichkeit

- Richtlinie 2014/35/EU (CE-Konform)
- Anwendbare Normen: EN 61326-1:2013

**Garantie**

- 3 Jahre + zusätzlich 1 (ein) Jahr nach Registrierung auf der offiziellen Website von DV Power ([www.dv-power.com](http://www.dv-power.com))

Alle hier angegebenen Spezifikationen gelten bei einer Umgebungstemperatur von + 25 ° C und Standardzubehör. Technische Daten können ohne vorherige Ankündigung geändert werden.

**Zubehör**



Messkabel mit Prüfsonde	Stromzange 30/300 A mit interner Batterieversorgung und Verlängerung 5 m	PT 100 Temperatursonde mit PTFE-Schutz
-------------------------	--	--

**Bestellinfo:**

Instrument	Artikelnummer
Batteriespannungsrekorder BVR22	BVR22X-NN-00

Enthaltenes Zubehör
DV-B Win-Software einschließlich mini USB-Kabel
Transporttasche und Tragegürtel
Netzadapter

Standardzubehör	Artikelnummer
Messkabel mit Prüfsonde	S2-0122-BPBP
PT 100 Temperatursonde mit PTFE-Schutz	TI-001-PT100
Stromzange 30/300 A mit interner Batterieversorgung und Verlängerung 5 m	CACL-0300-08

Optionales Zubehör	Artikelnummer
Messkabel mit abgewinkelten Stiften	S2-0122-APBP
Spannungsmesskabel 2 x 5 m mit Bananensteckern + Delphin-Klemmen	S2-05-00BPDC
RFID-Tags 20 Stk.	RFIDB-020-00

**BVR22**

	<p><b>Gemessene Parameter:</b> Strang- und Zellspannung, Zell-(Elektrolyt)/Umgebungstemperatur, DC-Strommessung mit Stromzange. Gleichzeitige Strom- und Spannungsmessung Bluetooth-Kommunikation mit externen Dichtemessgerät</p> <p><b>Messbereich:</b> Strang- / Zellspannung: ± 600 V DC Strom / Zellverbindungsspannung: ± 1 V DC</p> <p><b>Datenübertragung:</b> Bluetooth und USB zum PC</p>
--	---

**Contact**

Tel.: +41 61 322 18 00

E-Mail: [sales@emv-electronics.com](mailto:sales@emv-electronics.com)

[www.emv-electronics.com](http://www.emv-electronics.com)